

# Feuerschutz-Kettenradantriebe für Brandschutztore

## FTU

Die Antriebe der Serie FTU sind speziell für Brandschutztore konzipiert. Sie bilden eine komplette Baureihe von 250–1.050 Nm. Über eine Rollenkette werden sie mit der Welle des Tores verbunden. Im Brandfall schließen sie selbstständig und automatisch, ohne Energiezufuhr. Im Normalbetrieb wird das Tor kraftbetätigt über einen Drehstrommotor geöffnet und wieder geschlossen. Das Getriebe besteht aus einer nicht selbsthemmenden Stirnradereinheit, einer Fliehkraft- und Magnetbremse, einem Elektromotor und Endschaltern. Die Torlast wird durch eine Magnetbremse gehalten, die im Brandfall sofort freigeschaltet wird. Mittels der Fliehkraftbremse ist eine Begrenzung der Torlaufgeschwindigkeit gewährleistet. Hinweis: Für Tore, die gegen Absturz gesichert werden müssen, ist eine separate Fangvorrichtung erforderlich. Darüber hinaus können Sonderlösungen für individuelle Kundenanforderungen jederzeit flexibel und schnell realisiert werden.



FTU 05



FTU 3



FTU 4

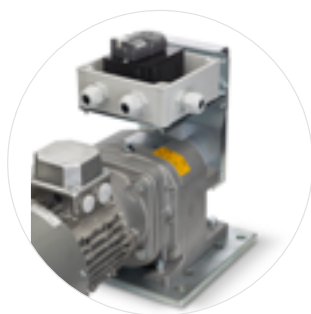


FTU 5

## Merkmale

### FTU

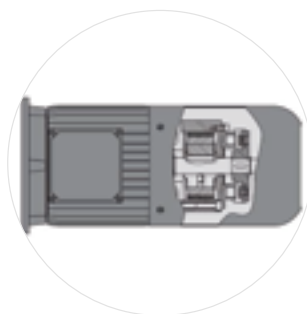
- Kraftvolle und robuste Technik
- Stirnradgetriebe
- Magnetbremse (230 V~), zum Halten der Torlast im Normalbetrieb
- Fliehkraftbremse (230 V~), zum kontrollierten Schließen im Brandfall
- Endlageneinstellung über mechanische Endschalter (MEC)
- Thermoschutz in der Motorwicklung
- Versorgung: 230/400 V/3~/50 Hz
- Steckbare Anschlüsse (steuerseitig)
- Ausführung mit spezieller Steuerung CS 320 für Brandschutz Tore, mit und ohne Notstrompuffer. Versorgung: 230/400 V/3~, Frequenz: 50/60 Hz, Steuerspannung: 24 V-DC
- Kombinierbar mit MK-Konsolen
- Kombinierbar mit externer Fangvorrichtung
- Für Temperaturbereiche unter -20 °C gibt es geeignetes Öl und eine Elektroheizung auf Anfrage



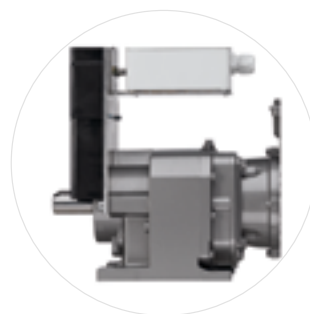
Absolutwertgeber



Mechanische Endschalter  
(MEC)



Fliehkraftbremse,  
Magnetbremse



Stirnradgetriebe



Notstrompuffer (230 V)



Kombinierbar mit  
MK-Konsolen

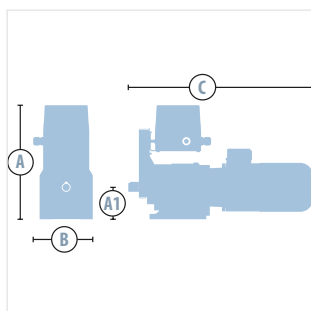


Kombinierbar mit externer  
Fangvorrichtung

# Technische Zeichnungen

## FTU

	05-25-20	3-50-20	4-70-20	5-105-20
Maß A - Höhe [mm]	301	430	430	45
Maß B - Breite [mm]	156	210	210	245
Maß C - Länge [mm]	542	820	820	893
Maß A1 [mm]	90	155	155	150



FTU

## Zubehör FTU

### Motorkonsolen



**MK 2**

Konsole für KD 30, KD 50, FTU 05, FTU 2, FTU 3, FTU 4

99900  
141,90 €



**MK 7**

Motorkonsole für KD 60, KD 70, FTU 5

118639  
224,00 €

# Technische Daten

## FTU

	05-25-20	3-50-20	4-70-20	5-105-20
Abtriebsdrehmoment [Nm]	250	500	700	1.050
Abtriebsdrehzahl [1/min]	20			
Umdrehungen Abtrieb (max.)**	48			
Zyklen pro Stunde (max.)*	30			
Durchmesser Steckzapfen [mm]	25	40		
Motorleistung [kW]	0,55	1,1	1,5	2,2
Betriebsspannung [V]	230 V/3~; 400 V/3~			
Nennfrequenz [Hz]	50			
Steuerspannung [V]	24 V-DC			
Nennstrom in Sternschaltung [A]	1,60	3,10	3,80	5,30
Bauseitige Absicherung (Netzbetrieb 400 V/3~)[A]	16			
Nennstrom in Dreieckschaltung [A]	2,80	5,40	6,60	9,20
Bauseitige Absicherung (Netzbetrieb 230 V/3~)[A]	16			
Schutzart	IP54			
Bremstyp	Gr. 2/7,5 Nm/SB	Gr. 2/30 Nm/SB	Gr. 2/60 Nm/SB	
Dauerschalldruckpegel (max.) [dB(A)]	70			
Temperatur (min./max.)[°C]	-20/60			
Gewicht [kg]	40	59	68	94

\* Ein Zyklus entspricht zwei Fahrten (Öffnung und Schließung) des Tores. Die angegebenen Werte beziehen sich auf 10 Umdrehungen der Abtriebswelle pro Fahrt und setzen eine gleichmäßige Verteilung voraus.

# Feuerschutztorantriebe

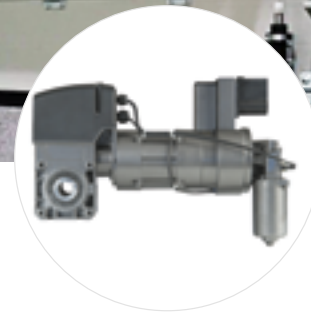




Feuerschutz-  
Kettenradantriebe für  
Brandschutztore



Feuerschutztorantriebe  
für Rolltore



Feuerschutztorantriebe  
für Sektionaltore



Steuerungen für  
Feuerschutztorantriebe